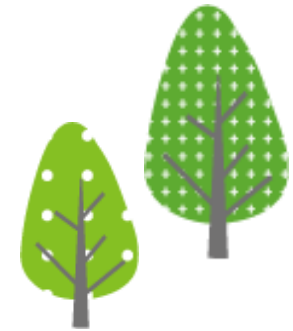
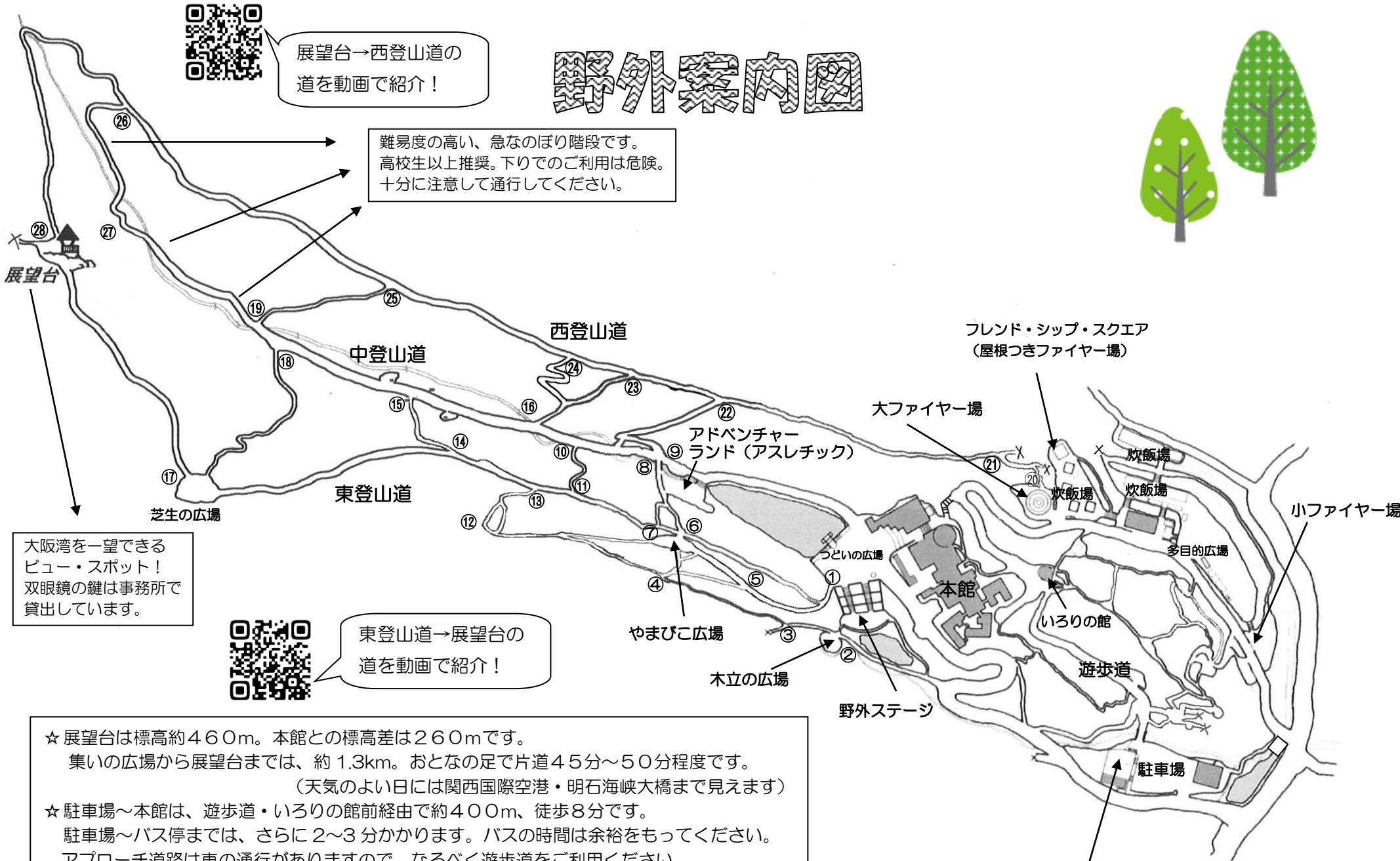


野外案内図



展望台→西登山道の道を動画で紹介！

難易度の高い、急なのぼり階段です。
高校生以上推奨。下りでのご利用は危険。
十分に注意して通行してください。



大阪湾を一望できる
ビュー・スポット！
双眼鏡の鍵は事務所で
貸出しています。



東登山道→展望台の道を動画で紹介！

☆展望台は標高約460m。本館との標高差は260mです。
集いの広場から展望台までは、約1.3km。おとなの足で片道45分～50分程度です。
(天气のよい日には関西国際空港・明石海峡大橋まで見えます)

☆駐車場～本館は、遊歩道・いろいろの館前経由で約400m、徒歩8分です。
駐車場～バス停までは、さらに2～3分かかります。バスの時間は余裕をもってください。
アプローチ道路は車の通行がありますので、なるべく遊歩道をご利用ください。

☆①～⑳までの番号は分岐点の看板です。現在地の確認等にご活用下さい。

バーベキューガーデン奥貝塚